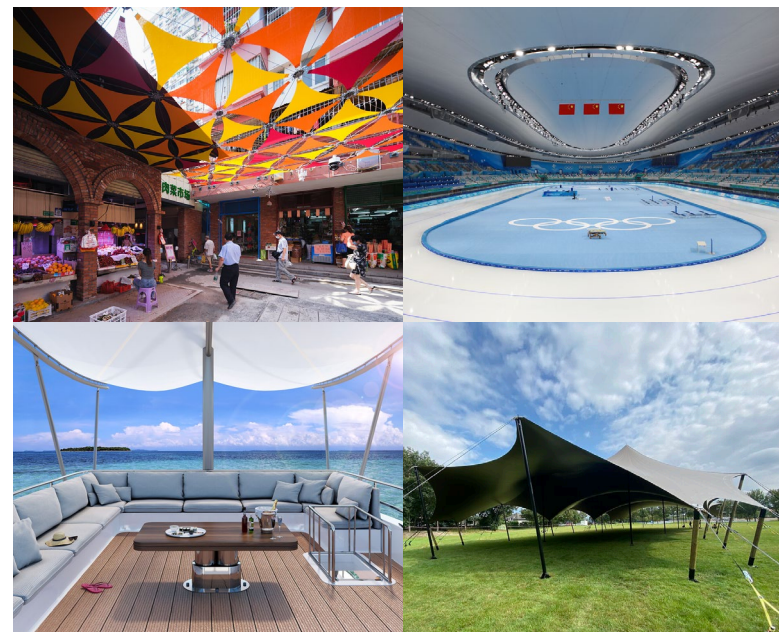


Résultats premier semestre 2025

SEBASTIEN BARIL
PRESIDENT DU DIRECTOIRE

SEBASTIEN SCHNEIDER
MEMBRE DU DIRECTOIRE



AGENDA

1 REVUE OPÉRATIONNELLE

2 RESULTATS FINANCIERS

3 PERSPECTIVES

4 QUESTIONS





1

REVUE OPERATIONNELLE



Les chiffres clés du Groupe à fin 2024



323,6 M€
chiffre d'affaires

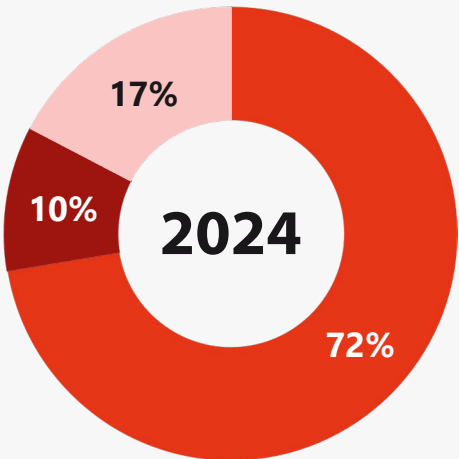


16 bureaux
dans le monde



➤ Ventes ➤ **80** pays
➤ **4000+** clients

Répartition géographique du chiffre d'affaires



■ Europe ■ Americas ■ Asia - Africa - Pacific

Effectifs

1200
COLLABORATEURS FTE



58% **42%**
Production Hors Production



45%
en France

Innovation



➤ **5**
centres de R&D



➤ **55**
chercheurs








➤ **35**
brevets actifs

Production

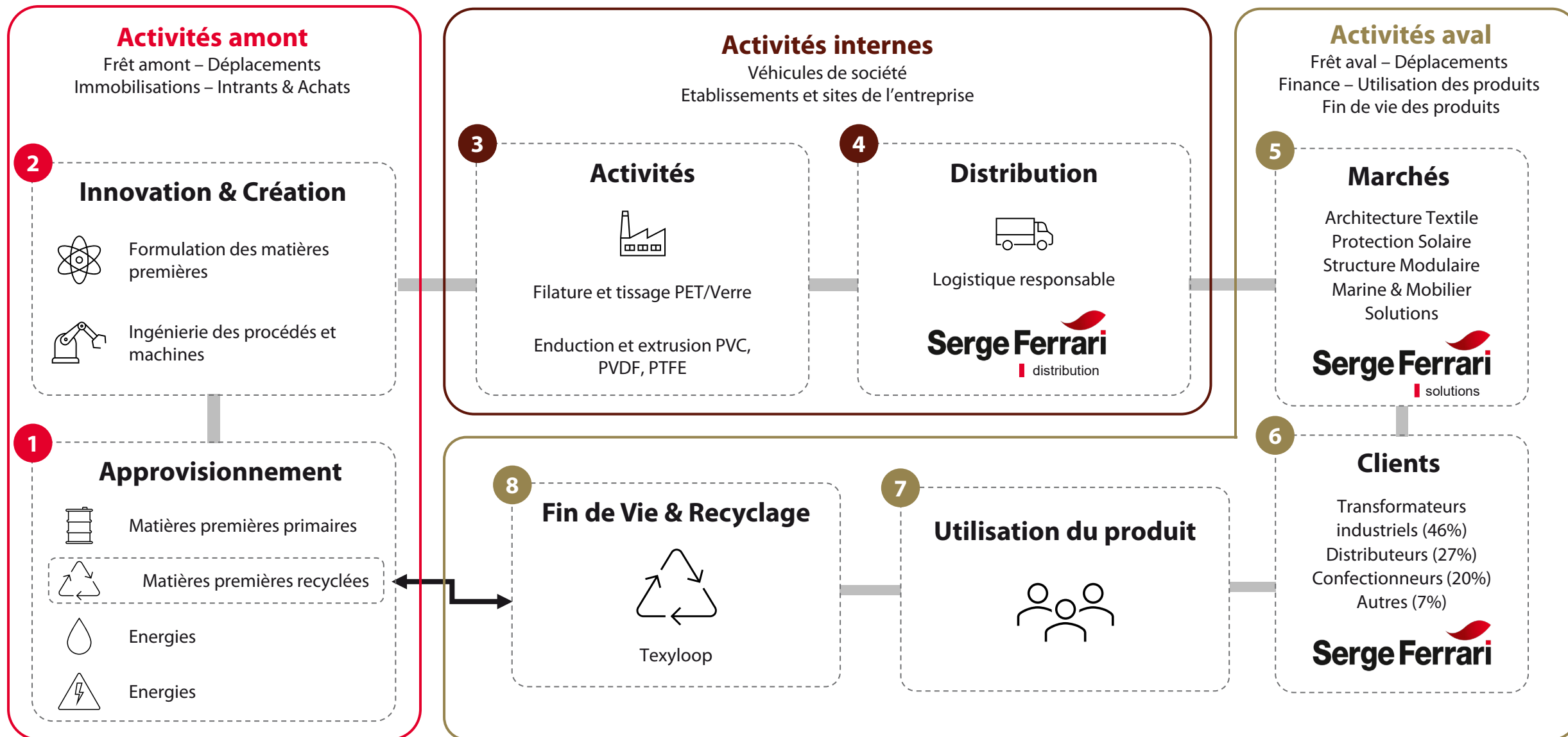
6
SITES



-  Allemagne – **1**
-  France – **1**
-  Italie – **1**
-  Taïwan – **1**
-  Suisse – **2**



Serge Ferrari intervient sur l'ensemble de la chaîne de valeur





Les 5 marchés stratégiques du groupe



1

PROTECTION SOLAIRE

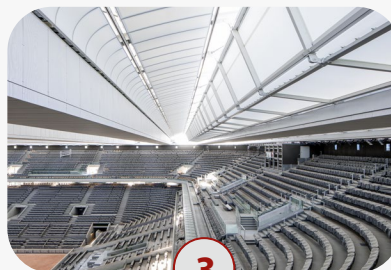
- Stores intérieurs
- Stores extérieurs
- Terrasse



2

STRUCTURES MODULAIRES

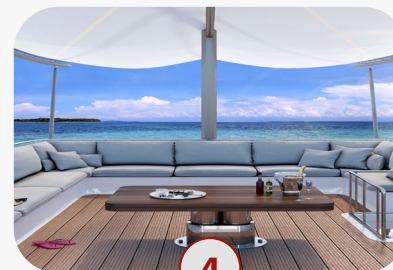
- Halls et bâtiments industriels
- Structures légères, tentes
- Barnums
- HPA, lodges et bungalows toilés



3

ARCHITECTURE TENDUE

- Toitures tendues
- Structures d'ombrage
- Toiles tendues pour chapiteaux
- Façades
- Acoustique



4

MOBILIER / MARINE

Mobilier :

- Sling
- Recouvrement

Marine :

- Protection des équipements
- Protection pour l'équipage
- Sellerie



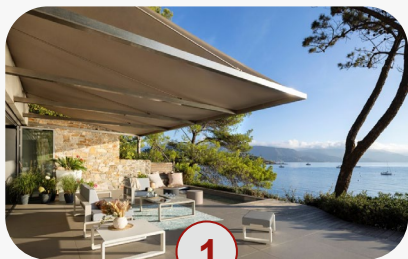
5

SOLUTIONS

- Fish Farming
- Biogaz
- Environnement



Principaux enjeux des marchés de Serge Ferrari

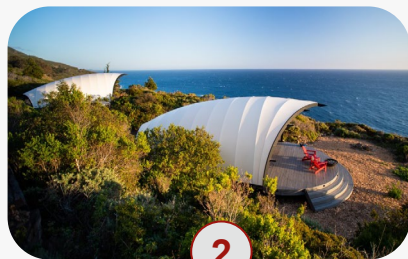


1

PROTECTION SOLAIRE

Principaux enjeux

- Transition énergétique et réglementation
- Confort thermique et visuel des usagés
- Changement climatique et adaptation
- Esthétique et intégration architecturale

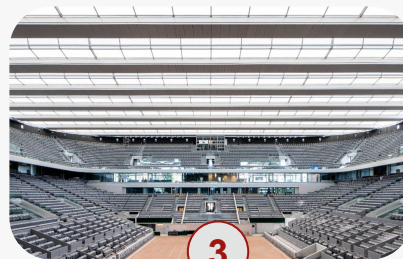


2

STRUCTURES MODULAIRES

Principaux enjeux

- Innovation technologique et matériaux
- Coût et rentabilité

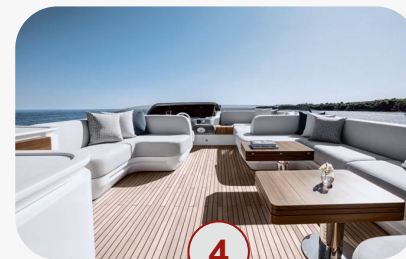


3

ARCHITECTURE TENDUE

Principaux enjeux

- Innovation technologique et matériaux (fonctionnalités)
- Durabilité et performance environnementale
- Sensibilisation du marché

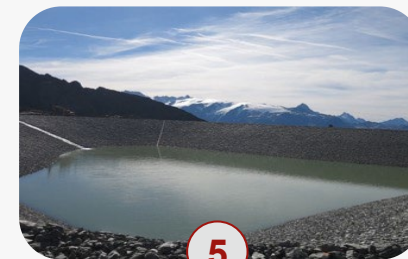


4

MOBILIER / MARINE

Principaux enjeux

- Résistance aux conditions climatiques
- Durabilité et éco-responsabilité
- Design et confort
- Modularité et flexibilité d'usage



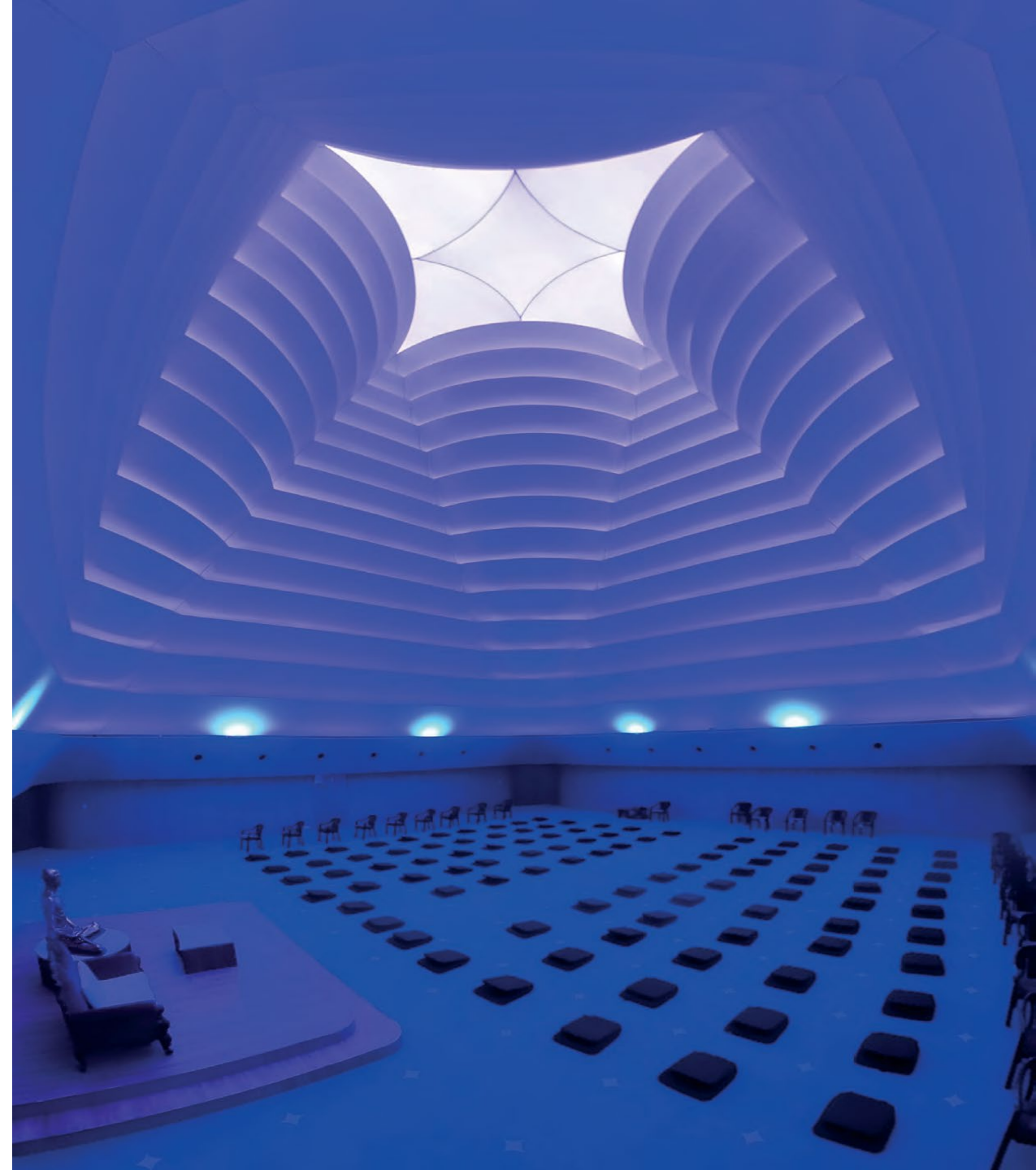
5

SOLUTIONS

Principaux enjeux

- Transition énergétique, alimentaire et souveraineté
- Valorisation des déchets et économie circulaire
- Acceptabilité sociale et territoriale

- 🔴 Inflation accrue sur les coûts de certaines matières premières
- 🔴 Revue de la politique tarifaire afin de préserver la rentabilité du groupe
- 🔴 Une activité confirmée sur nos marchés clés





Stratégie du Groupe



Groupe Serge Ferrari



- Groupe familial, agile, innovant et international
- Leader sur le marché des membranes innovantes et solutions applicatives
- Engagé dans la décarbonation, le recyclage et l'économie circulaire

Axes Stratégiques 2030

- 1 **Conforter** le leadership du groupe sur ses marchés
- 2 **Innover** pour continuer à se différencier et se réinventer
- 3 **Maintenir** l'excellence opérationnelle
- 4 **Digitaliser** les process
- 5 **Réorientation** tournée vers la rentabilité et la génération de cash-flows



Grandes Initiatives

- a Optimisation du *footprint* industriel
- b Optimisation des formulations produit
- c Renforcement des processus de *supply chain* (en particulier la gestion des stocks)
- d Pilotage commercial et optimisation de la marge
- e Optimisation des organisations pour assurer agilité et efficience
- f Lancement de nouveaux produits

L'innovation au cœur de la croissance historique du groupe :

- La R&D pour la recherche d'alternatives aux matières premières impactantes dans un contexte de tensions croissantes
- Une évolution des attentes marchés et consommateurs
 - Produits à base de matériaux recyclés
 - Produits recyclables
 - Diminution de l'empreinte carbone des produits
- Dynamisme et renouvellement de l'offre et des gammes
 - Protection solaire extrudée (Touch, Twin, Veozip...)
 - STFE



RhSE : notre projet pour 2030



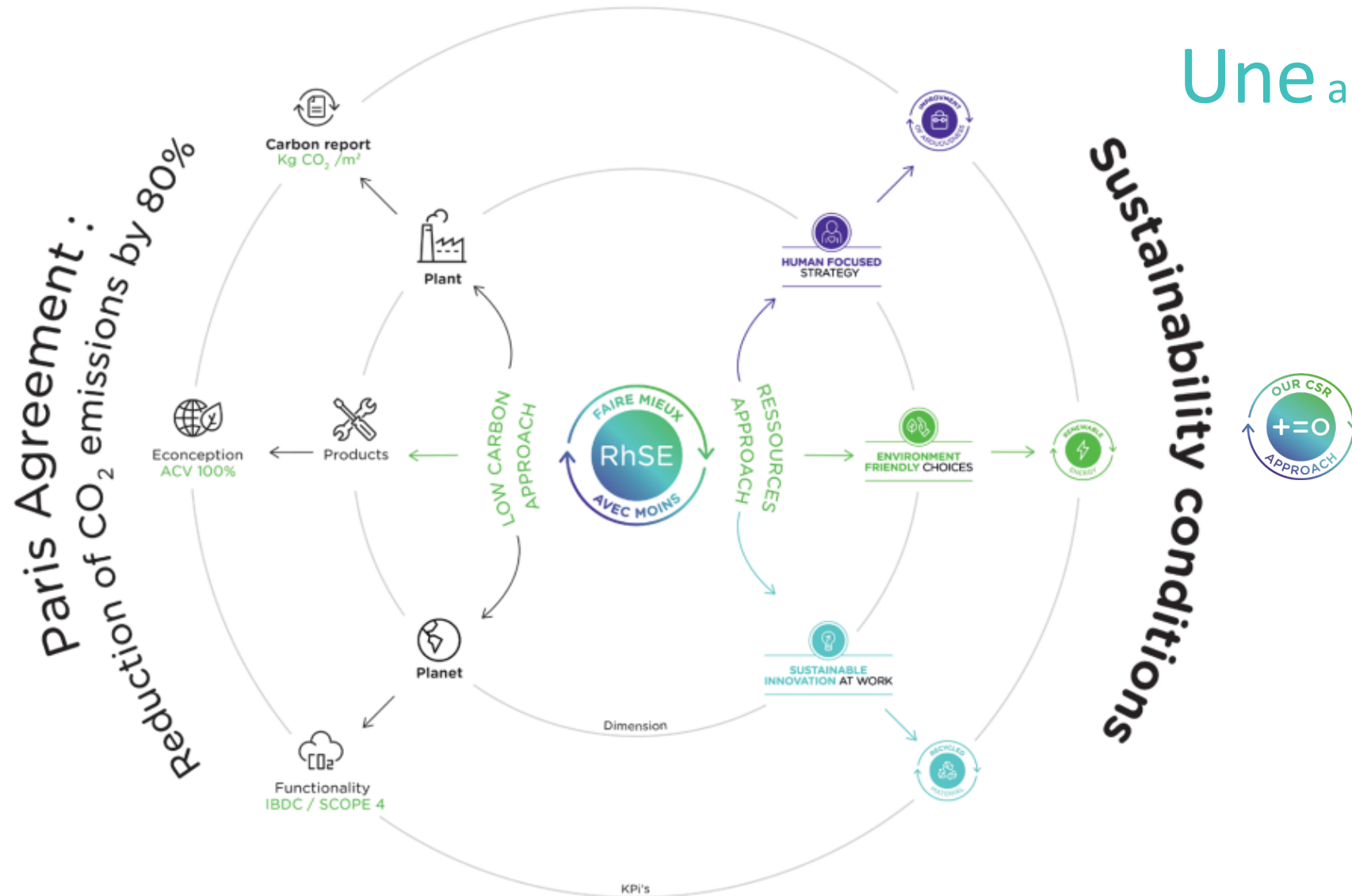
L'entreprise qui durera... sera celle qui sera **utile** aux enjeux du monde et qui saura créer un **modèle résilient**

NOTRE PROJET RhSE REPOSE SUR 2 APPROCHES COMPLÉMENTAIRES :

Approche BAS CARBONE

Approche RESSOURCES

Une approche systémique



9 INDUSTRIE,
INNOVATION ET
INFRASTRUCTURE



PROTECTION SOLAIRE

SOLTIS 92

Nouvelle génération

1,58 kg CO₂ eq/m²

Soltis 92 fil 100% r-PET

2,49 kg CO₂ eq/m²

Soltis 92 actuel



Réduction de l'impact carbone
de plus de 30%

Nurserie Soltis 92



ALLEMAGNE
BETZIGAU

9 INDUSTRIE,
INNOVATION ET
INFRASTRUCTURE



STRUCTURE MODULAIRE

MEMBRANE LODGE VS MOBIL HOME

—

84,8 kg CO₂ eq/m²

Lodge

446,4 kg CO₂ eq/m²

Mobil home

“

6 000 mobil home/an en France
188 000 tonnes de CO₂/an économisé

Lodge Flexlight Natome 500

FRANCE



2

RESULTATS FINANCIERS

Faits marquants

- 🔴 Une amélioration de la rentabilité (ROC, +6,7 M€) portée par l'augmentation du chiffre d'affaires sur le premier semestre 2025 (+10,4 %)
- 🔴 Poursuite de l'inflation sur notre matière première stratégique et impact sur le BFR
- 🔴 Politique de hausse des prix de vente pour protéger la marge brute en valeur absolue
- 🔴 Maîtrise de la masse salariale



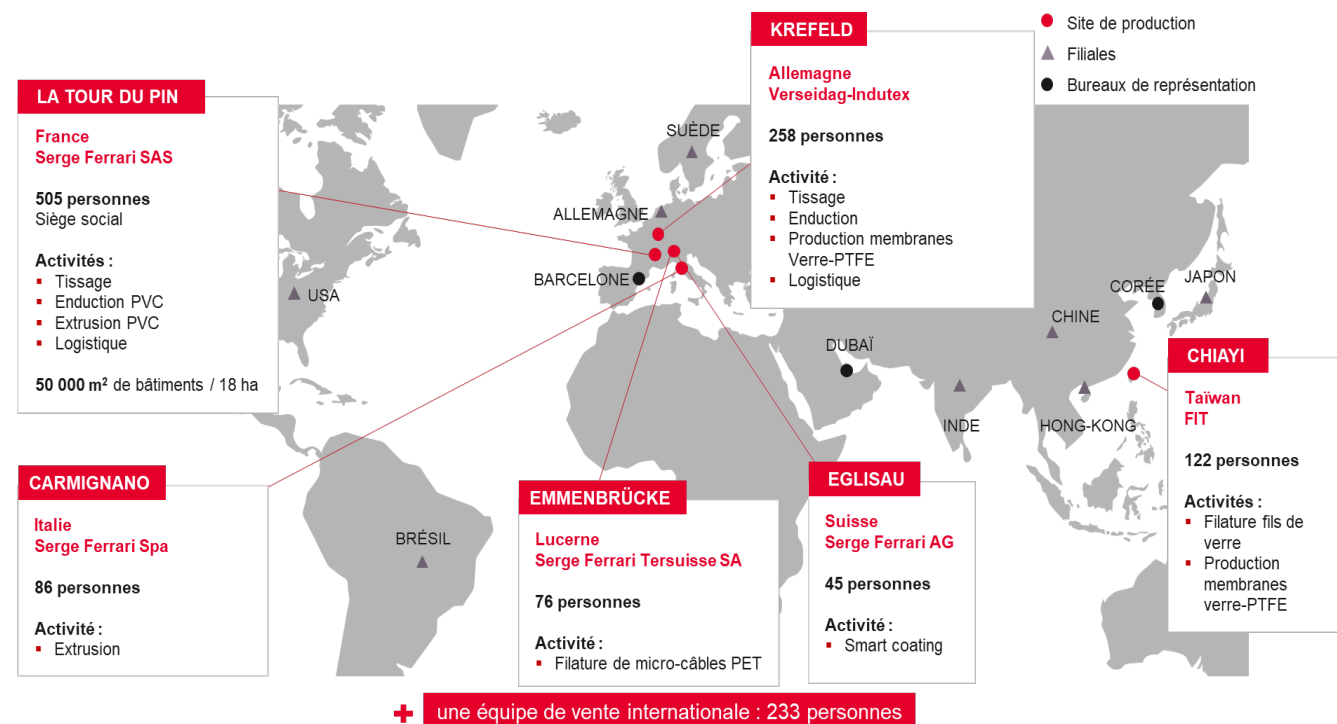
Répartition du chiffre d'affaires par zone géographique

(en K€)	2 ^{ème} trimestre 2025	2 ^{ème} trimestre 2024	Var. périmètre et change courants	Var. périmètre et change constants	1 ^{er} semestre 2025	1 ^{er} semestre 2024	Var. périmètre et change courants	Var. périmètre et change constants
Europe	69 068	66 730	+3,5%	+3,2%	128 589	120 519	+6,7%	+6,5%
Americas	14 979	8 325	+79,9%	+86,4%	23 399	16 003	+46,2%	+48,7%
Asia – Africa – Pacific	15 512	13 387	+15,9%	+16,0%	26 743	25 382	+5,4%	+5,4%
Chiffre d'affaires total	99 558	88 442	+12,6%	+13,0%	178 731	161 904	+10,4%	+10,5%

Europe, solide progression des ventes, avec une croissance de +6,5% à périmètre et change constants grâce à des marchés historiques qui restent bien orientés.

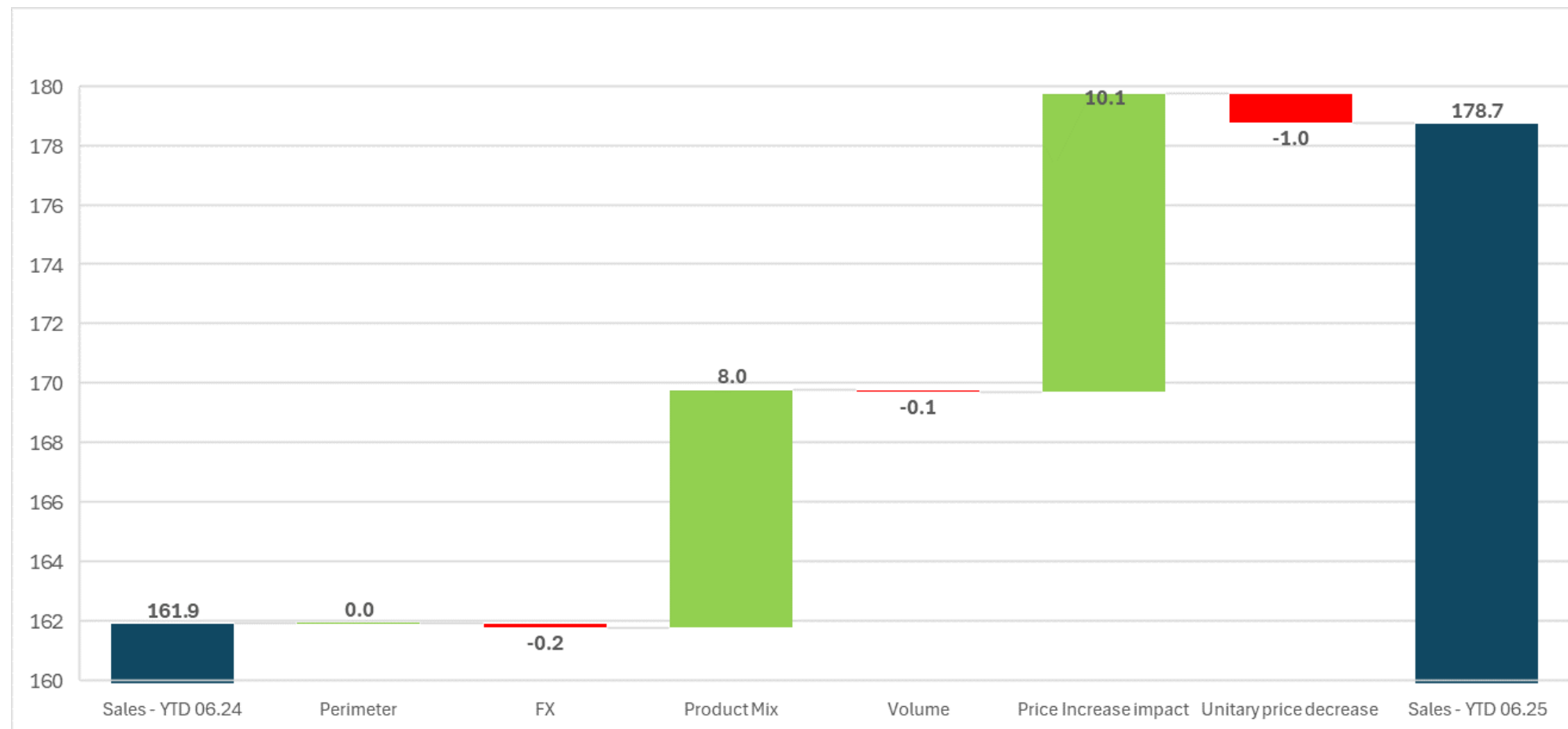
Americas, après un exercice 2024, les ventes ont fortement rebondi au 1^{er} semestre. La croissance s'est nettement accélérée entre le 1^{er} et le 2^{ème} trimestre, portant le chiffre d'affaires semestriel à 23,4 millions d'euros, soit une croissance à taux de change et périmètre constants de +49%..

Asia – Africa – Pacific, l'activité est en hausse à +5,4% grâce à la bonne performance sur les différents marchés.



Evolution du chiffre d'affaires : +10,4% de croissance vs S1 2024

(en M€)



🔴 Impact des hausses de prix liées à l'inflation de l'antimoine

🔴 Un mix produit favorable par rapport au S1 2024

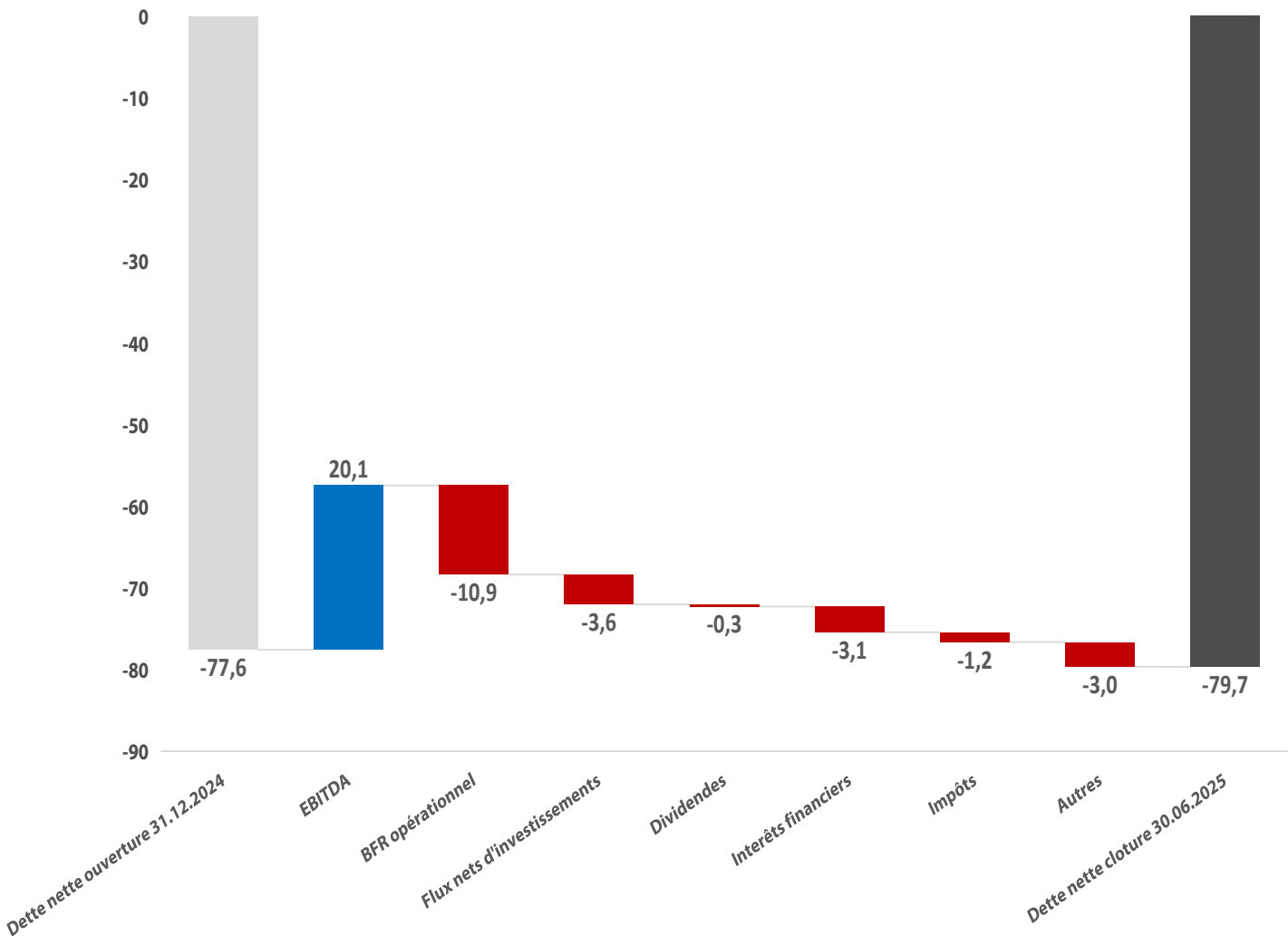
Amélioration de la rentabilité opérationnelle courante

(en M€)	30.06.2025	30.06.2024	Variation	Var. %.
Chiffre d'affaires	178,7	161,9	16,8	10%
EBITDA Ajusté*	20,1	13,7	6,4	55%
<i>en %.</i>	<i>11,3%</i>	<i>8,5%</i>	<i>2,8%</i>	
ROC	15,1	8,5	6,7	57%
<i>en %.</i>	<i>8,5%</i>	<i>5,2%</i>		
Résultat net	8,0 -	8,0	16,0	>100%
<i>en %.</i>	<i>4,5%</i>	<i>-5,0%</i>	<i>9,4%</i>	

* EBITDA ajusté = ROP +/- coûts de restructuring +/- effet comptable des opérations d'allocation du prix d'achat des sociétés acquises
+/- dot./reprises amortissements, dépréciations et provisions + CVAE

Evolution de la dette nette

(en M€)



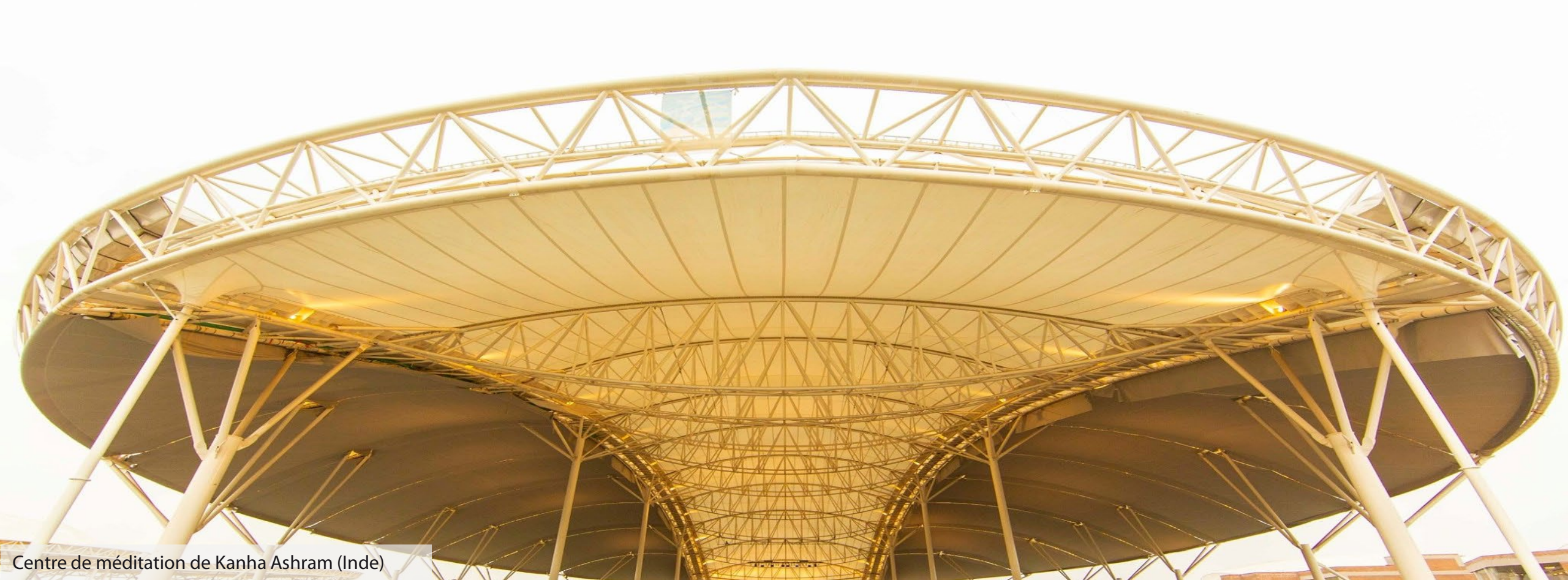
* Dette nette hors droits d'utilisations (hors impact IFRS 16)



Yatching Scene

Dette Financière hors IFRS 16

Montant en M€.	30.06.2025	31.12.2024	30.06.2024
Emprunt bancaires et obligataires	98,9	98,5	92,1
Courant	42,3	34,9	19,0
Non courant	56,6	63,6	73,2
Trésorerie -	19,3 -	21,7 -	27,3
Factoring avec recours	0,2	0,5	1,9
Dette nette	79,8	77,3	66,7



Centre de méditation de Kanha Ashram (Inde)

3

PERSPECTIVES

**SEBASTIEN BARIL
PRESIDENT DU DIRECTOIRE**

Perspectives S2 2025

- 🔴 Contexte géopolitique incertain et environnement inflationniste sur certaines matières premières
- 🔴 Maintien de la position concurrentielle sur nos marchés
- 🔴 Poursuite de l'amélioration de l'efficacité opérationnelle et de l'adaptabilité
- 🔴 Confirmation de l'amélioration de la rentabilité en 2025



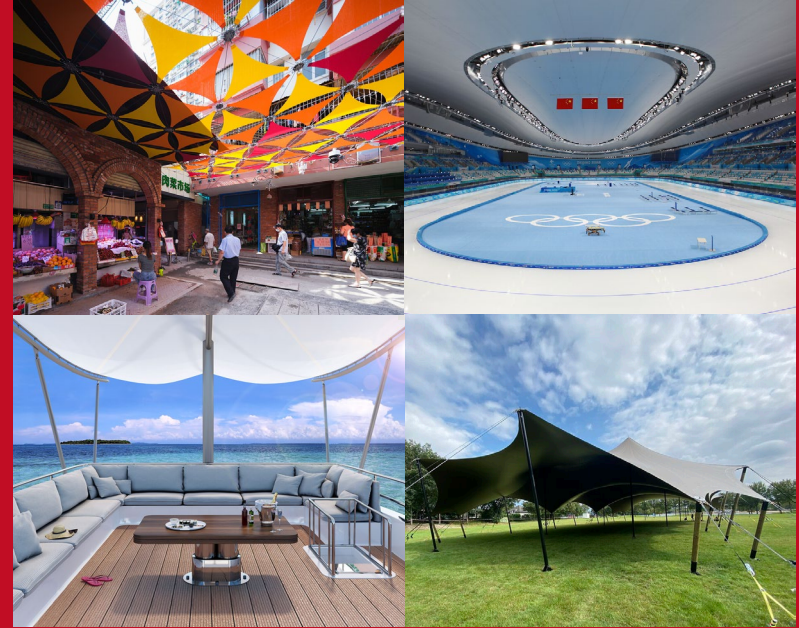


Marché Dilli Haat de New Delhi

4

Q&A

Thank you for your attention



50 INSPIRED GENERATIONS
years of
commitment

Serge Ferrari
group