

Résultats Annuels 2024

SEBASTIEN BARIL
PRESIDENT DU DIRECTOIRE

OLIVIER JACQUEMOND
DIRECTEUR FINANCIER



INSPIRED GENERATIONS
50 years of
commitment

Serge Ferrari
group

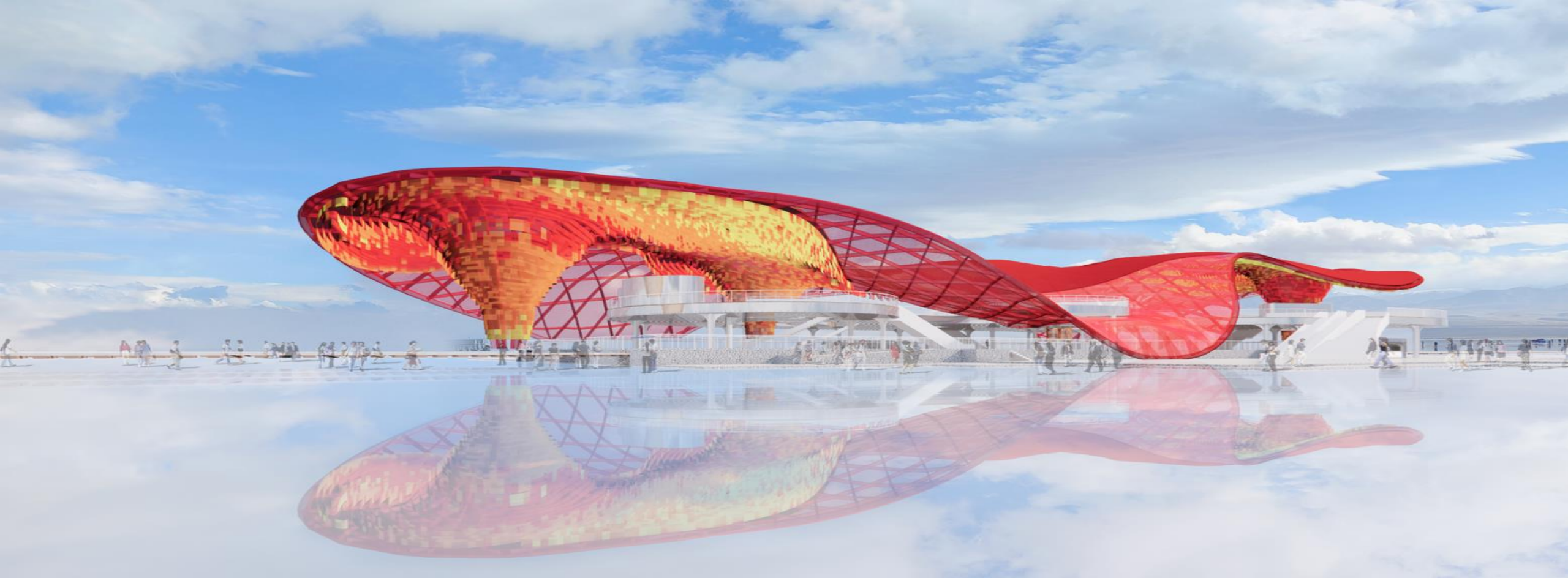
1 REVUE OPÉRATIONNELLE

2 RESULTATS FINANCIERS

3 PERSPECTIVES

4 QUESTIONS





1

REVUE OPERATIONNELLE

Les chiffres clés

ENTREPRISE

6 SITES DE PRODUCTION

- 1 France
- 1 Allemagne
- 2 Suisse
- 1 Taïwan
- 1 Italie

Filiales et bureaux de représentation dans

16 pays

VENTES

80
PAYS

+ de **4000**
CLIENTS

PERFORMANCE

323,6 M€
chiffre d'affaires 2024

EFFECTIFS

+ de 1200
COLLABORATEURS

55%
sont hors de France

52%
ont moins
de 5 ans
d'ancienneté

42%
ont plus
de 10 ans d'ancienneté

58%
travaillent
en production

42%
travaillent
hors production

INNOVATION

5
CENTRES DE RECHERCHE

54
CHERCHEURS

34
BREVETS ACTIFS

Conception, développement et fabrication de toiles techniques durables

Les marchés stratégiques

ARCHITECTURE TENDUE

- Toiles tendues
- Structures d'ombrage
 - Façades
- Acoustique

STRUCTURE MODULAIRE

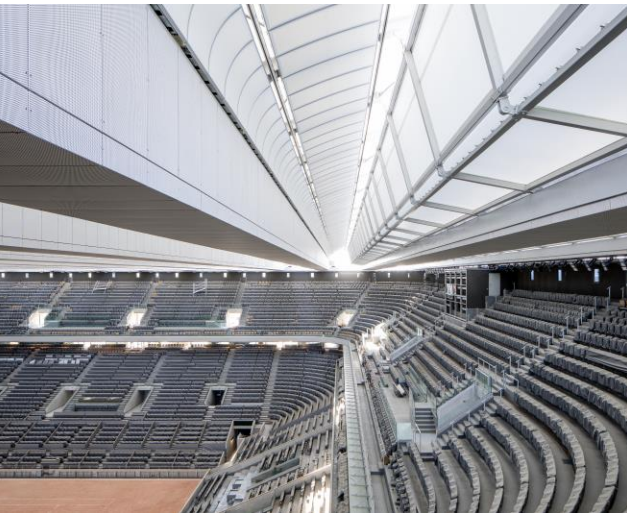
- Halls et bâtiments industriels
- Structures légères, tentes
- Hôtellerie plein air et lodges

PROTECTION SOLAIRE

- Stores intérieurs
- Stores extérieurs
- Terrasse

MOBILIER / MARINE

- **Mobilier** : Sling, Recouvrement
- **Marine** : Protection des équipements, Protection pour l'équipage, Sellerie



DURABILITÉ - SÉCURITÉ - DESIGN - CONFORT - ÉCO-RESPONSABILITÉ - INNOVATION

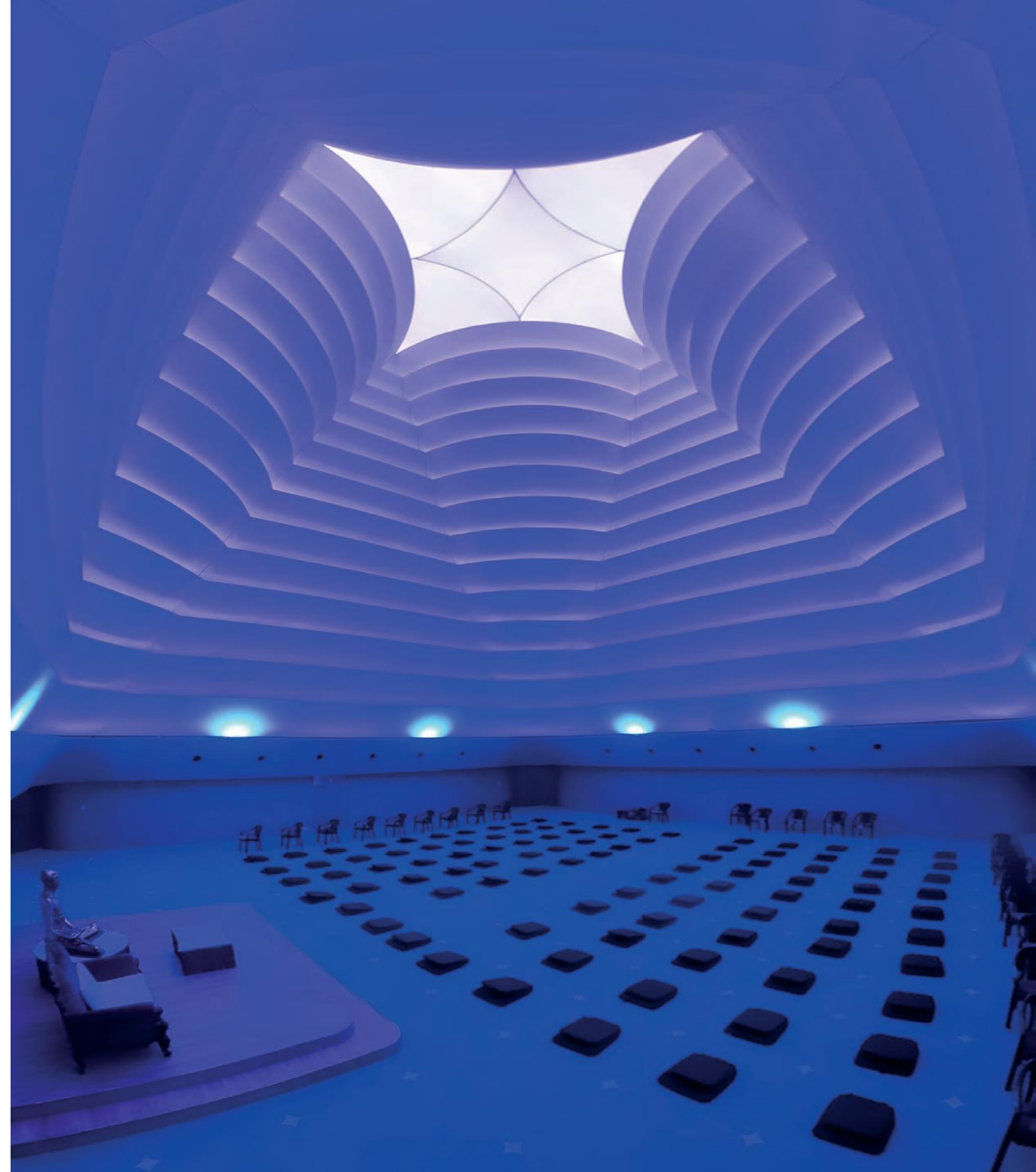
Conception, développement et fabrication de toiles techniques durables

Les activités solutions



2024, un contexte...

- Un premier trimestre attentiste, une reprise d'activité progressive sur le deuxième semestre de l'exercice
- Tensions accrues sur les coûts de certaines matières premières
- Finalisation du plan Transform 2025
- Des évolutions géographiques asymétriques
 - Europe (-0,2%)
 - Americas (-10,6%)
 - Asie (+2,1%)



TRANSFORM 25

2023

2025

- **L'Adaptabilité comme vecteur de la Rentabilité**
- Redimensionnement des coûts fixes au profit d'éléments variables permettant une plus grande flexibilité/agilité face à la saisonnalité
- Maintien des avantages concurrentiels
- Diminuer le temps de réponse aux cycles économiques



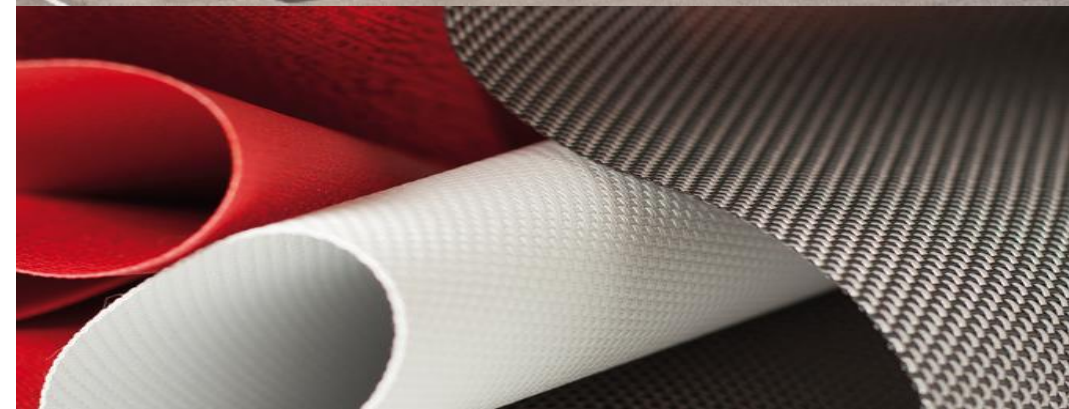
La réorganisation au cœur du dispositif :

Suite à l'acquisition de la société allemande Verseidag en 2020, besoin de restructurer les flux entre les deux sites principaux du Groupe : La Tour du Pin / Krefeld

- Fer de lance du projet Transform 2025 : downsizing et modernisation du site de Krefeld et optimisation des process sur LTP :
 - Transferts d'activités industrielles
 - Optimisation et regroupement des services de back-office
 - Centralisation logistique : création d'un hub Europe sur le site de la Tour du Pin

L'innovation au cœur de la croissance historique du groupe :

- La R&D pour la recherche d'alternatives aux matières premières impactantes dans un contexte de tensions croissantes
- Une évolution des attentes marchés et consommateurs
 - Produits à base de matériaux recyclés
 - Produits recyclables
 - Diminution de l'empreinte carbone des produits
- Dynamisme et renouvellement de l'offre et des gammes
 - Protection solaire extrudée (Touch, Twin, Veozip...)
 - STFE



Les acquisitions, comme moteur de la croissance



2017

2020

2022

2023

2024

Istratextum

dbds Deutsche Biogas Dach-Systeme

FIT 冠爾企業服務有限公司 F.I.T INDUSTRIAL CO.,LTD

MEMBRANE SYSTEMS EUROPE

DCS DUTCH COVER SOLUTIONS

Markleen

Biomembrane Systems India Pvt Ltd

POLYLOOP COMPOSITE RECYCLING TECHNOLOGY

Solutions
Des activités dynamiques

NOS OBJECTIFS

- Intégration de la chaîne de valeur aval sur l'application des membranes
- Poursuite d'une démarche introduite en 2017, initiée par la société Istratextum s'amplifiant en 2022 et 2023 avec des applications représentatives des valeurs d'éco-responsabilité du Groupe

RhSE : notre projet pour 2030

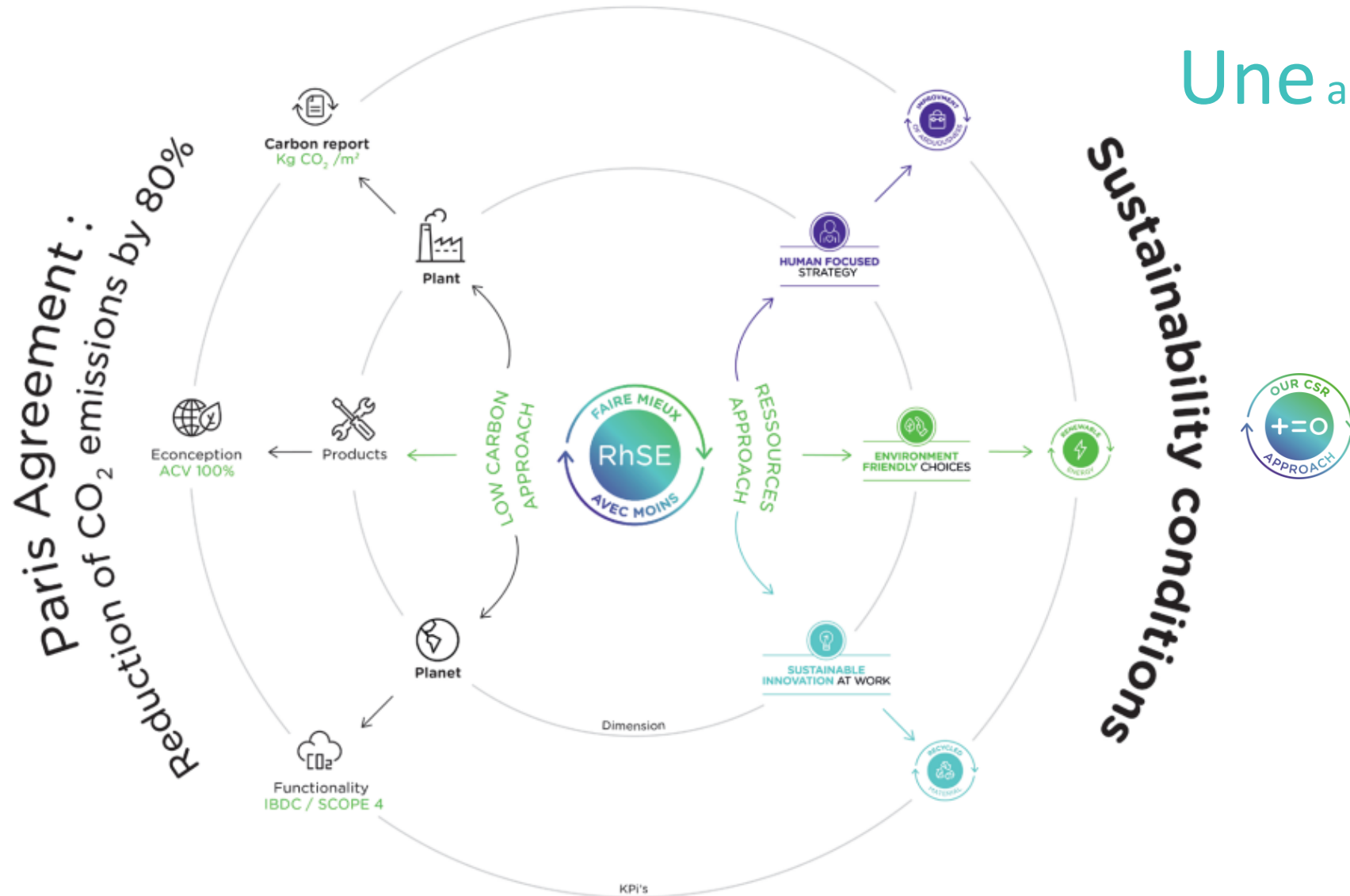


L'entreprise qui durera... sera celle qui sera **utile** aux enjeux du monde et qui saura créer un **modèle résilient**

NOTRE PROJET RhSE REPOSE SUR 2 APPROCHES COMPLÉMENTAIRES :

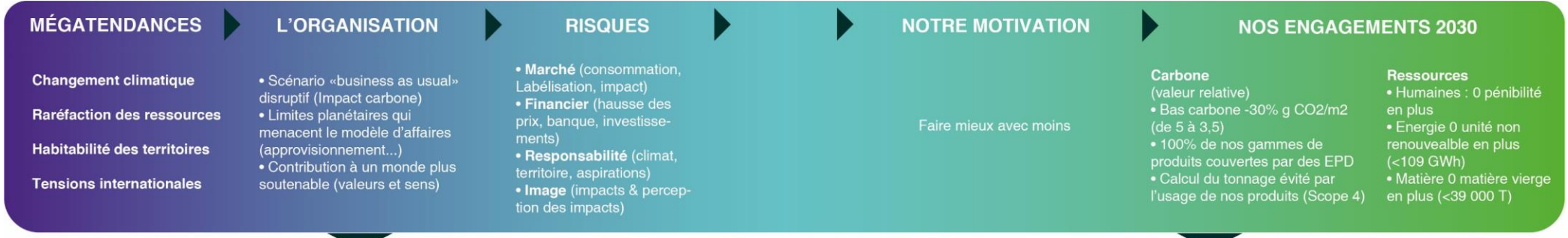
Approche BAS CARBONE

Approche RESSOURCES



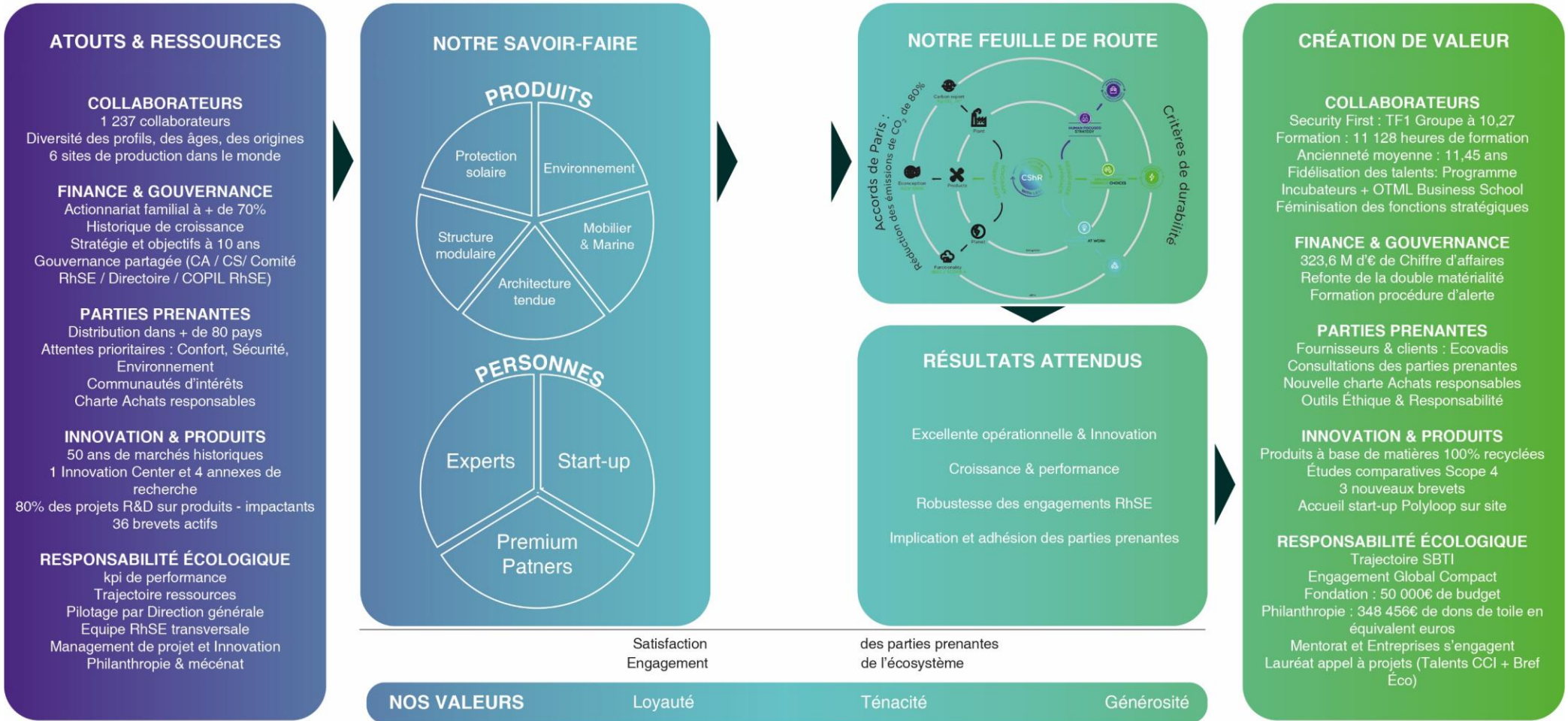
Une approche systémique

NOTRE MODELE D'AFFAIRE



Notre stratégie : un projet de transformation durable et responsable

Vers un modèle d'affaire dans le respect des limites planétaires



9 INDUSTRIE,
INNOVATION ET
INFRASTRUCTURE



PROTECTION SOLAIRE

SOLTIS 92

Nouvelle génération

—

1,58 kg CO₂ eq/m²

Soltis 92 fil 100% r-PET

2,49 kg CO₂ eq/m²

Soltis 92 actuel



Réduction de l'impact carbone
de plus de 30%

Nursérie Soltis 92



ALLEMAGNE
BETZIGAU

9 INDUSTRIE,
INNOVATION ET
INFRASTRUCTURE



ARCHITECTURE TENDUE

MEMBRANE VS MÉTAL

19,4 kg CO2 eq/m²

Membrane

75,1 kg CO2 eq/m²

Métal



Membrane 10 fois plus légère
que le métal



Club house golf de Chrifia
Précontraint TX 30

MAROC
CHRIFIA

9 INDUSTRIE,
INNOVATION ET
INFRASTRUCTURE



STRUCTURE MODULAIRE

MEMBRANE LODGE VS
MOBIL HOME

—

84,8 kg CO2 eq/m²

Lodge

446,4 kg CO2 eq/m²

Mobil home

“

6 000 mobil home/an en France
188 000 tonnes de CO2/an économisé

Lodge Flexlight Natome 500

FRANCE



2

RESULTATS FINANCIERS

Faits marquants

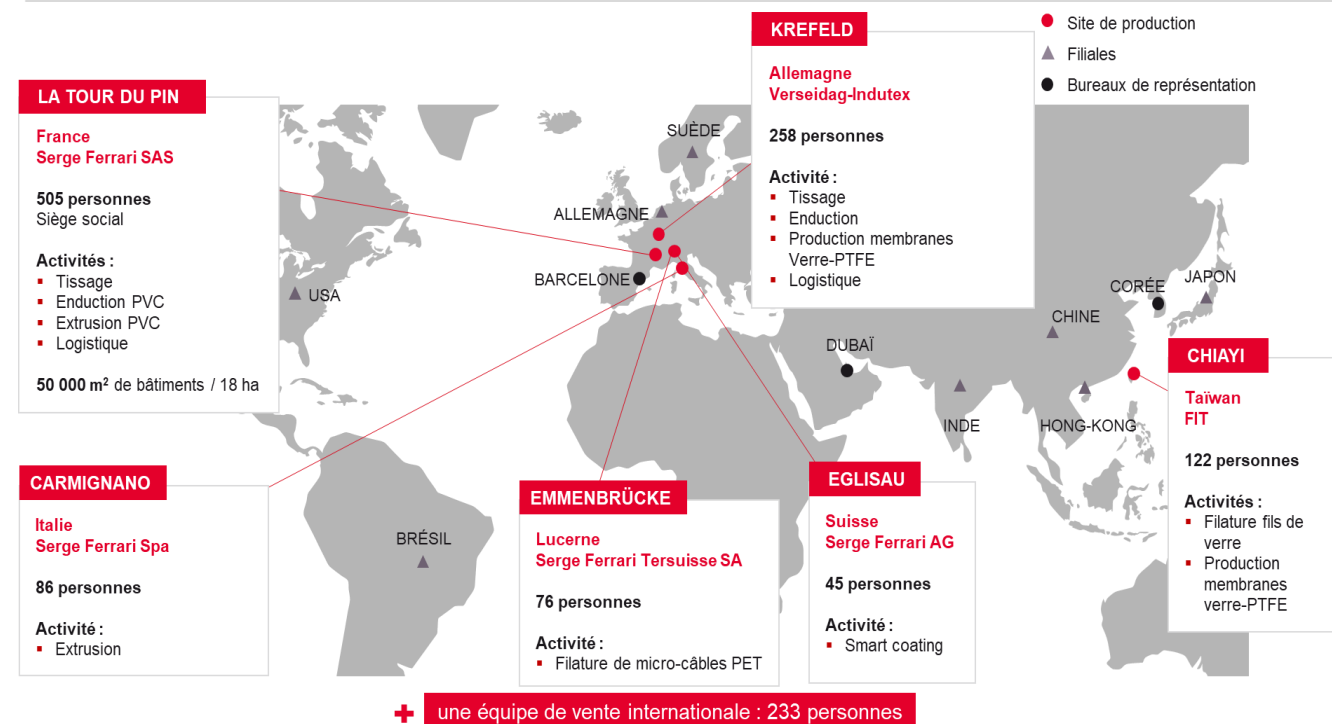
- Une rentabilité préservée (ROC, +1,9%) malgré le ralentissement de l'activité sur le premier semestre 2024
- Les premiers effets et impacts financiers du plan Transform 2025
- Poursuite de la réduction des stocks
- Inflation au S2 sur une matière première stratégique
- Respect des covenants bancaires waivés au 31.12.2024



Répartition du chiffre d'affaires par zone géographique

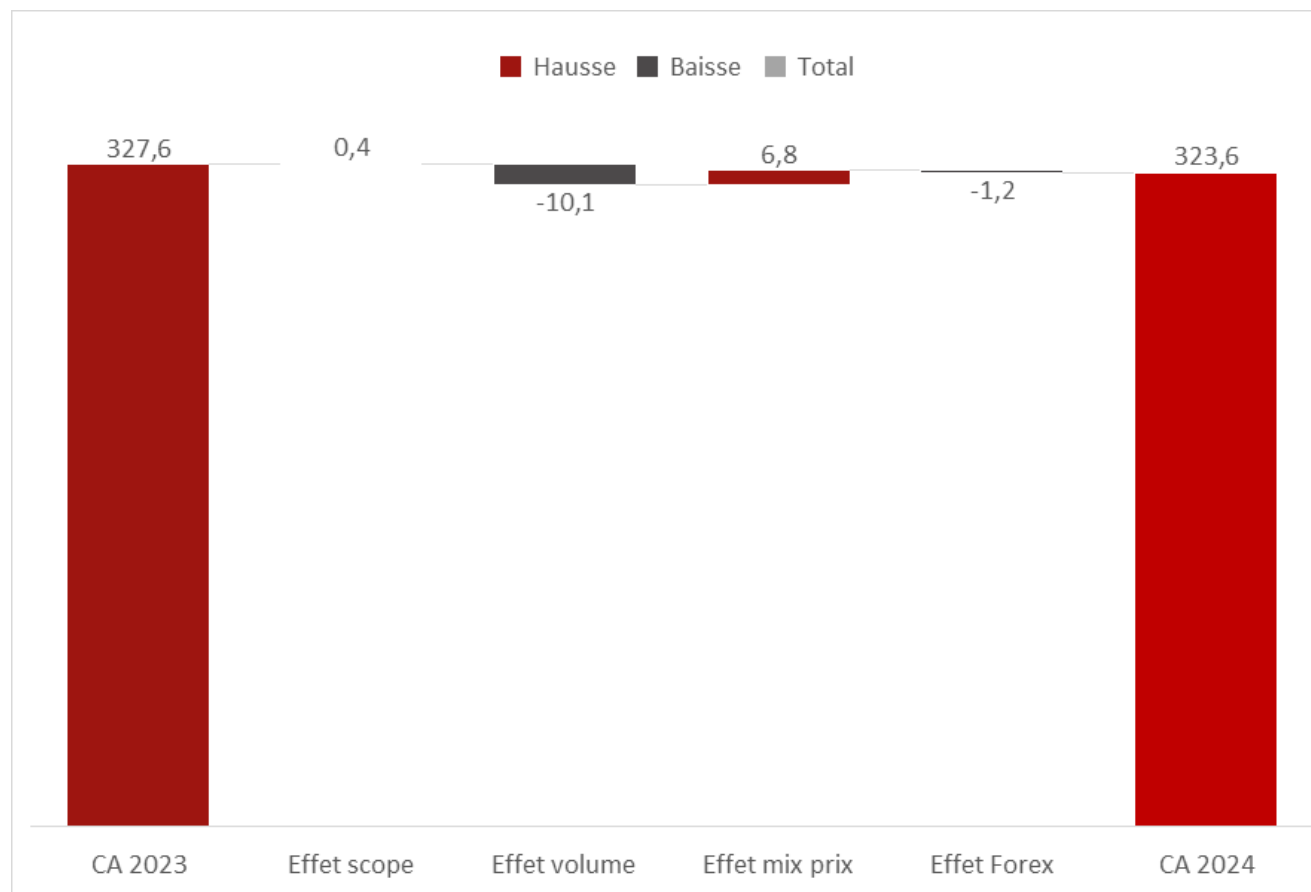
- Europe, reprise des marchés historiques depuis le 2^{ème} trimestre 2024, et forte accélération de la reprise sur le 2^{ème} semestre.
- Americas, reprise des ventes sur le dernier trimestre de l'exercice principalement portée par l'architecture tendue et la structure modulaire.
- Asia – Africa – Pacific, le dernier trimestre signe la fin du report des projets depuis le début de l'année, permettant de compenser le retard cumulé sur les 9 premiers mois de l'exercice 2024.

(En K€)	4 ^{ème} trimestre 2024	4 ^{ème} trimestre 2023	Var. périmètre et change courants	Var. périmètre et change constants	Au 31 déc. 2024	Au 31 déc. 2023	Var. périmètre et change courants	Var. périmètre et change constants
Europe	61 851	55 056	12,3%	11,3%	234 217	234 440	-0,1%	-0,2%
Americas	9 797	8 619	13,7%	14,3%	33 318	37 428	-11,0%	-10,6%
Asia – Africa – Pacific	18 160	15 381	18,1%	21,2%	56 102	55 771	-0,6%	2,1%
Chiffre d'affaires total	89 807	79 056	13,6%	13,6%	323 637	327 639	-1,2%	-1,0%



Evolution du chiffre d'affaires

(en M€)



- Reliquat de l'effet scope concernant la JV BSI en Inde
- Un effet volume négatif lié à un 1^{er} trimestre en fort retrait vs 2023

Amélioration de la rentabilité opérationnelle courante

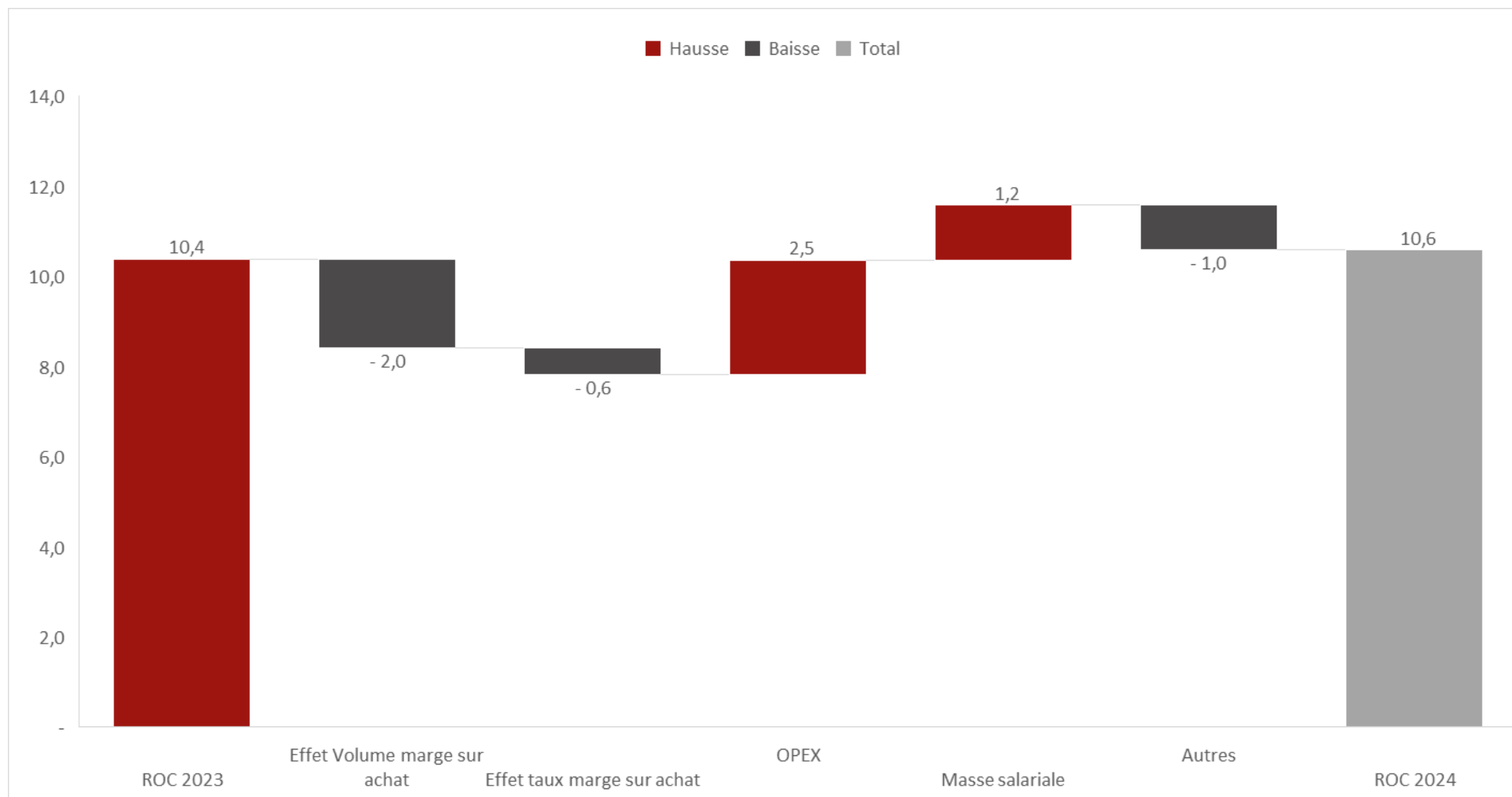
(en M€)	31.12.2024	31.12.2023	Variation	Variation %.
Chiffre d'affaires	323,6	327,6	-4,0	-2%
Marge brute	159,2	161,9	-2,6	-3%
<i>en %.</i>	49,2%	49,4%		
REBIT*	12,6	11,3	1,3	11%
<i>en %.</i>	3,9%	3,4%	-1,2%	
ROC	10,6	10,4	0,2	2%
<i>en %.</i>	3,3%	3,2%		

*REBIT = ROP +/- coûts de restructuring +/- effet comptable des opérations d'allocation du prix d'achat des sociétés acquises

Un Résultat net fortement impacté par les éléments non récurrents

(en M€)		31.12.2024	31.12.2023	Variation	Variation %.
Chiffre d'affaires		323,6	327,6	-4,0	-2%
Marge brute		159,2	161,9	-2,6	-3%
<i>en %.</i>		<i>49,2%</i>	<i>49,4%</i>	<i>0%</i>	
ROC		10,6	10,4	0,2	2%
<i>en %.</i>		<i>3,3%</i>	<i>3,2%</i>	<i>0%</i>	
Résultat opérationnel (ROP)	-	0,3	12,6	-12,8	-120%
Résultat Financier	-	7,6	5,9	1,6	66%
Résultat avant impôts	-	7,8	6,6	14,4	>100%
Impôts	-	5,5	0,6	5,0	>100%
Résultat net	-	13,3	6,1	19,4	>100%
<i>en %.</i>		<i>-4,1%</i>	<i>1,9%</i>	<i>-6,0%</i>	

Bridge ROC



Une baisse des OPEX

(en M€)	31.12.2024	31.12.2023	Var (vs périmètre constant)
Charges externes	47 229	49 778	-5,1%
Charges de personnel	79 985	81 201	-1,5%
Impôts et taxes	1 730	1 756	-1,5%
Dotations aux amortissements	19 660	19 166	2,6%
Dotations aux provisions	802	986	-18,7%
Autres produits et charges	712 -	1 426	-149,9%
OPEX	150 118	151 461	-0,9%

- Baisse significative des OPEX et optimisation de la masse salariale sur l'année 2024 en lien avec la réalisation du plan Transform
- L'exercice 2025 devrait permettre de commencer à constater l'effet sur une année pleine des actions mises en œuvre



Les Impacts du plan Transform sur l'exercice 2024 :

La mise en place du plan Transform 2025 a induit comme anticipé des coûts significatifs non récurrents sur l'année 2024. Ces derniers, permettront de favoriser un accroissement de la rentabilité du Groupe à partir de 2025.

Les **charges non récurrentes**, liées au restructuring de Verseidag constatées en 2024 s'élèvent à **M€ 9,5**, se décomposant comme suit :

- **M€ 5,0** Impact sur la valorisation des stocks
- **M€ 2,8** Impact masse salariale : principalement lié à la refonte de l'organisation entre les sites de Krefeld et de La Tour du Pin.
- **M€ 1,7** divers coûts annexes à l'opération (loyers entrepôt allemand)

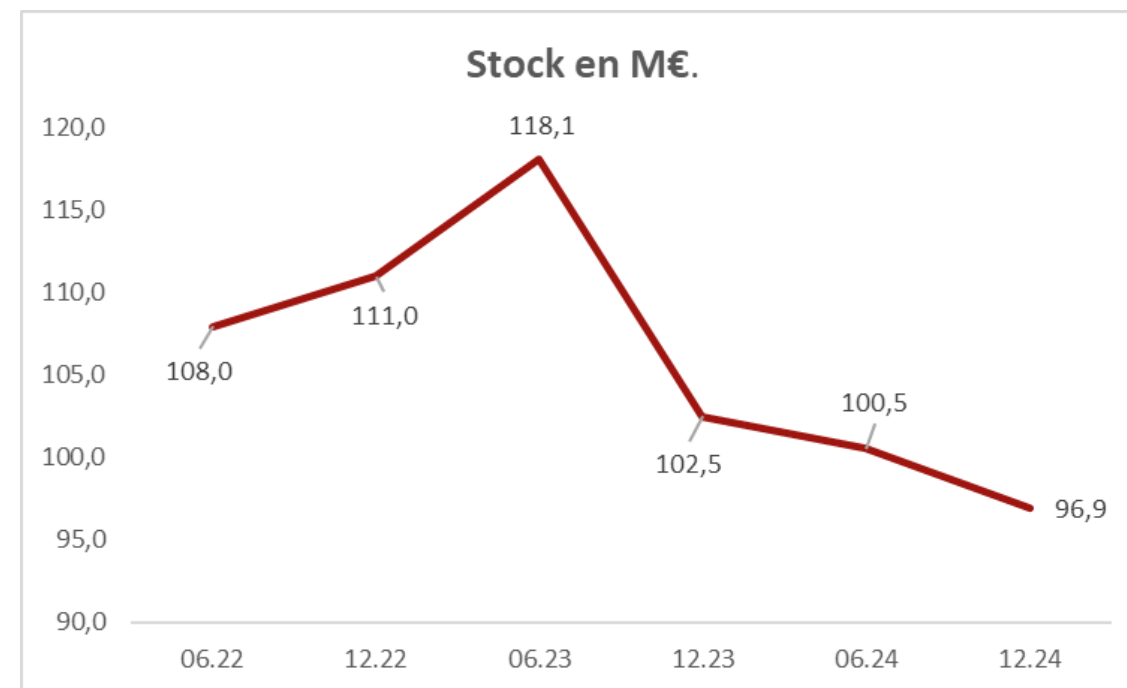
Ce plan a également impacté la **charge d'impôt** de l'exercice pour **6,7 M€** :

- **M€ 3,5** de dépréciation d'impôts différés actifs (IDA) sur la société Verseidag
- **M€ 3,2** de non-reconnaissance d'IDA sur l'exercice 2024 pour cette société

Amélioration du cash-flow opérationnel

Amélioration du cash-flow opérationnel* :

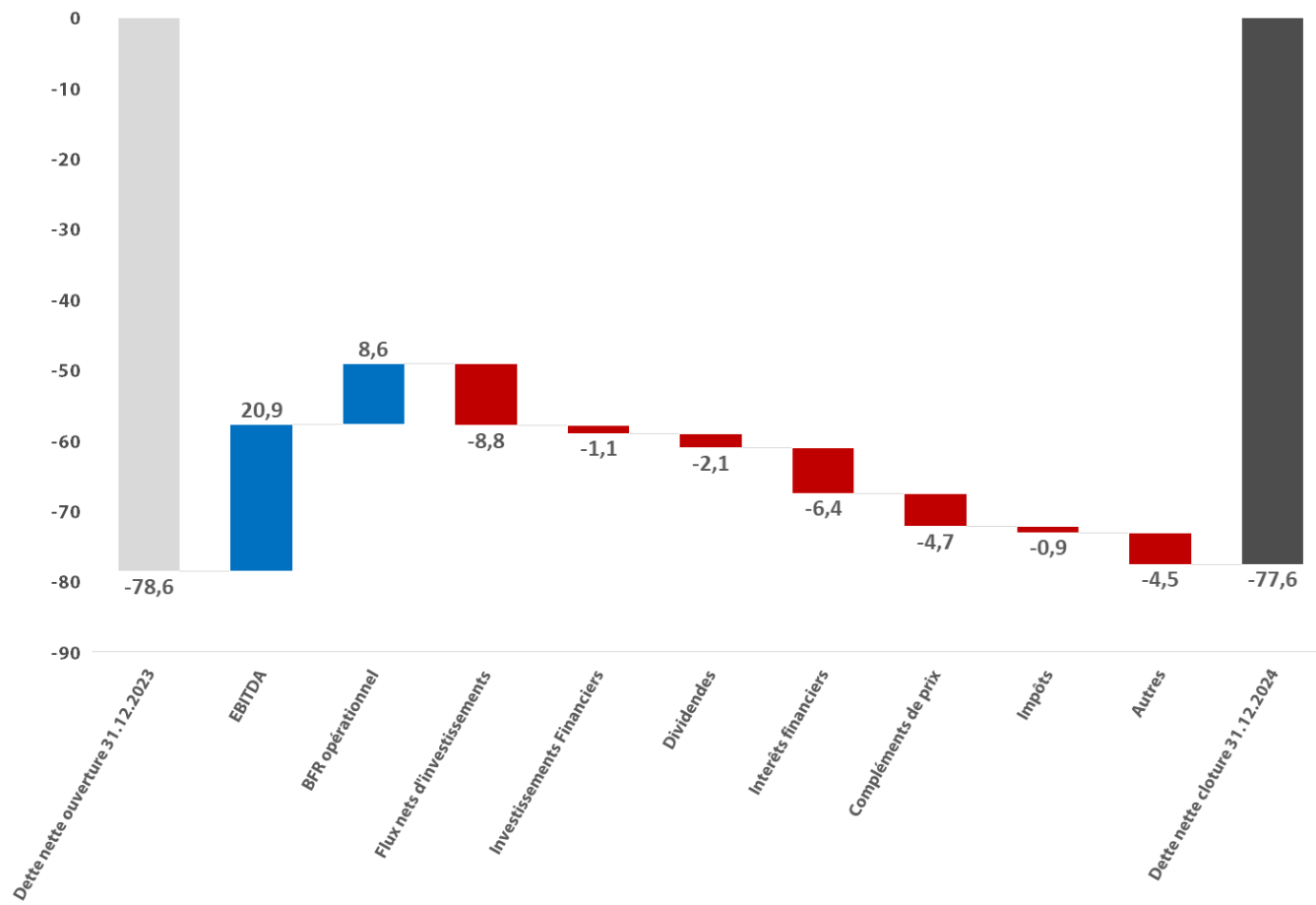
- Génération de +M€.8,1 sur l'exercice 2024 vs +M€.5,7 sur la même période 2023
- Cette situation s'explique notamment par :
 - L'amélioration du niveau des stocks au 31.12.2024 (-M€.5,6 vs 31.12.2023)



* CAF + variation BFR opérationnel

Une maîtrise de la dette nette

(en M€)



* Dette nette hors droits d'utilisations (hors impact IFRS 16)

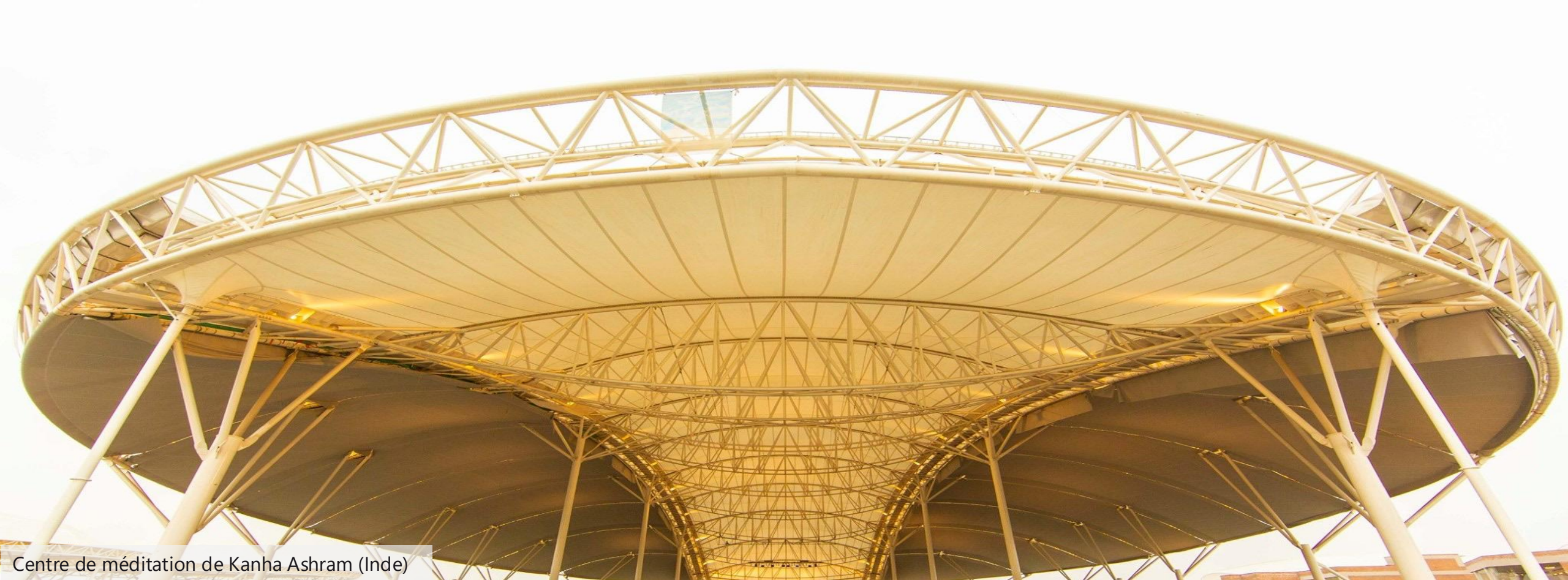


Yatching Scene

Dettes Financière hors IFRS 16 et Financement

montant en K€.	31.12.2023	31.12.2024
Emprunt bancaires et obligataires	101 240	98 456
Courant	18 247	34 881
Non courant	82 994	63 575
Trésorerie	- 29 566	- 21 670
Factoring avec recours	6 635	505
Dette nerte	78 309	77 290
Coût de l'endettement financier net	- 4 985	- 6 510

- Le groupe satisfait, au 31 décembre 2024 à ses tests de covenants avec un ratio de leverage, s'élevant 3,71 vs 3,95 conformément aux engagements pris dans le waiver de décembre 2024.
- La progression du coût de l'endettement résulte de la hausse des charges d'intérêts des engagements financiers sur contrat de location (renouvellement de baux de location et impact à la hausse des taux d'actualisation de 2% à 3,64%)



Centre de méditation de Kanha Ashram (Inde)

3

PERSPECTIVES

**SEBASTIEN BARIL
PRESIDENT DU DIRECTOIR**

Perspectives 2025

- Capitalisation sur la reprise d'activité depuis le 2^{ème} semestre 2024
- Une politique 2025 axée sur la protection de la rentabilité dans un environnement inflationniste sur certaines matières premières
- Poursuite de :
 - l'amélioration de l'efficacité opérationnelle
 - la diminution de l'assiette des coûts fixes au profit d'éléments variables





Marché Dilli Hatt de New Delhi

4

Q&A

Thank you for your attention



50 INSPIRED GENERATIONS
years of
commitment

Serge Ferrari
group