

Créateur de matériaux composites souples innovants

SERGE FERRARI DISTINGUÉ AU GRAND PRIX DE L'EXPORT DE BFM BUSINESS

Saint Jean de Soudain, le 29 mars 2016

SergeFerrari Group (FR0011950682), créateur, fabricant et distributeur de matériaux composites souples innovants, est coté sur Euronext Paris – compartiment C.

Sur les 3 millions d'entreprises que compte la France, seules 130 000 exportent. Le 21 mars dernier, BFM Business a récompensé, au studio Gabriel, ces porte-drapeaux du savoir-faire français et les plus belles réussites à l'international.

Serge Ferrari réalise 75% de son chiffre d'affaires à l'international. Sébastien Ferrari, PDG du Groupe, a reçu à ce titre le prix de « la Pépite à l'export », qui couronne une ETI industrielle réalisant l'essentiel de son CA hors de France.



Créé en 1973 à La Tour-du-Pin, le Groupe Serge Ferrari conçoit, fabrique et distribue des matériaux composites souples éco-responsables de haute technicité dont les caractéristiques uniques permettent de mettre en œuvre des applications répondant aux grands enjeux techniques et sociétaux d'aujourd'hui et de demain, dans les domaines de l'architecture, de l'industrie et celui du résidentiel pour les particuliers.

Ainsi, les bâtiments basse-consommation, le raccourcissement des cycles de construction et de déconstruction, la maîtrise énergétique, la performance et la durabilité des matériaux, comme l'ouverture des espaces de vie vers l'extérieur et l'augmentation des espaces vitrés dans l'habitat constituent des tendances fortes d'évolution des marchés du Groupe.

Apprécié des architectes, designers et bureaux d'études dans le monde entier, Serge Ferrari est un groupe familial, de taille internationale qui ne cesse d'innover depuis sa création. Reconnu comme un expert technologique au niveau mondial, le Groupe affiche à fin 2015 un chiffre d'affaires de 148,4 M€.

Présent dans 80 pays au travers de 4 filiales de distribution, 5 bureaux commerciaux et plus d'une centaine de distributeurs, le Groupe Serge Ferrari compte 638 collaborateurs et dispose d'unités de production situées en France, en Suisse et en Italie.

Retrouvez toutes les informations sur www.sergeferrari.com

CONTACT SERGE FERRARI

Philippe Brun

Directeur Général Délégué

investor@sergeferrari.com

CONTACT INVESTISSEURS/PRESSE

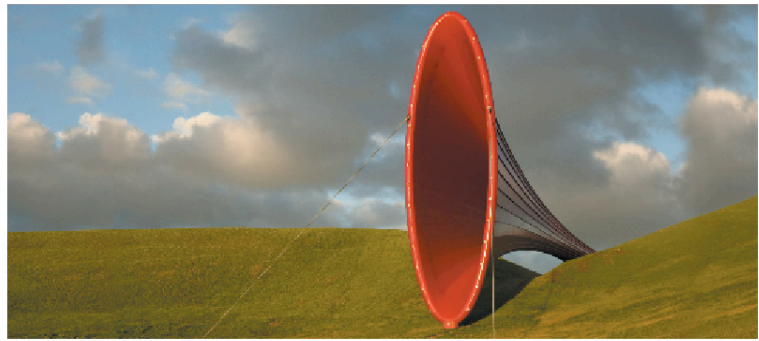
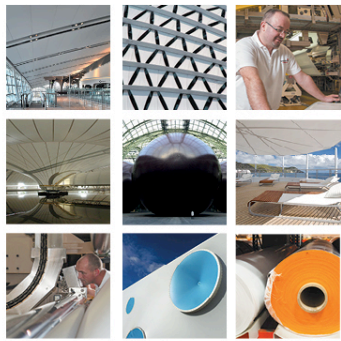
Amalia Naveira/Marie-Claude Triquet

Actus Lyon

Tél. : 00 33 4 72 18 04 93

anaveira@actus.fr/mctriquet@actus.fr





Créateur de matériaux composites souples innovants

A propos de Serge Ferrari

Le Groupe Serge Ferrari conçoit, fabrique et distribue des matériaux composites souples éco-responsables de haute technicité sur un marché mondial estimé par la société à environ 3,1 Md€. Les caractéristiques uniques de ses produits permettent de mettre en œuvre des applications répondant aux enjeux techniques de trois domaines : l'architecture, les spécialités pour les professionnels et les toiles composites consumers. Son principal avantage concurrentiel repose sur une technologie différenciante, le Précontraint® et les savoir-faire industriels associés propriétaires. Le Groupe dispose de trois sites de production : un en France et deux en Suisse. Serge Ferrari est présent dans 80 pays avec quatre filiales (USA, Japon, Hong Kong, Brésil), 5 bureaux de représentation (Espagne, Turquie, Chine, Singapour, Dubaï) et un réseau de plus de 100 distributeurs. A fin 2015, Serge Ferrari affiche un chiffre d'affaires consolidé de 148,4 M€, dont plus de 75% est réalisé hors France. La société SergeFerrari Group est cotée sur Euronext Paris – Compartiment C (code ISIN : FR0011950682). Le titre Sergeferrari Group est éligible au PEA-PME et à l'investissement FCPI.